

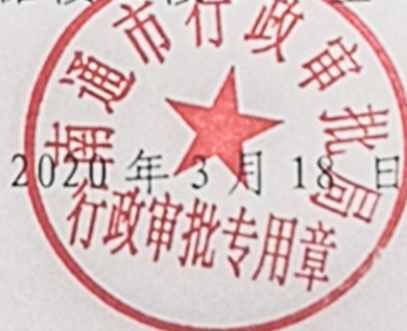
南通国际会展中心（酒店）项目批前公示图

批前公示

南通市中心创新区科创产业发展有限公司委托北京市建筑设计研究院有限公司编制完成南通国际会展中心酒店项目的总平面规划方案，并将该方案送我局组织审批。为体现规划行政审批的公开、公正和透明性，体现规划管理的公众参与，我局现将建设单位报送的南通国际会展中心酒店项目总平面规划方案进行审批前的公示，以听取公众意见。公示时间自2020年3月19日起至2020年3月28日止。相关利害关系人对此方案有合理化意见或建议，请以书面的方式提交南通市行政审批局规划审查处。为便于我局进行答复，书面建议需提供通讯地址、联系人及联系电话。

相关利害关系人对该地块建设同时享有要求听证的权利，若要求进行听证，须在公示结束前向南通市行政审批局提出书面申请。

联系电话：59000823
联系人：曹女士
通讯地址：工农南路150号南通市政政务中心裙楼二楼303室



区域位置图

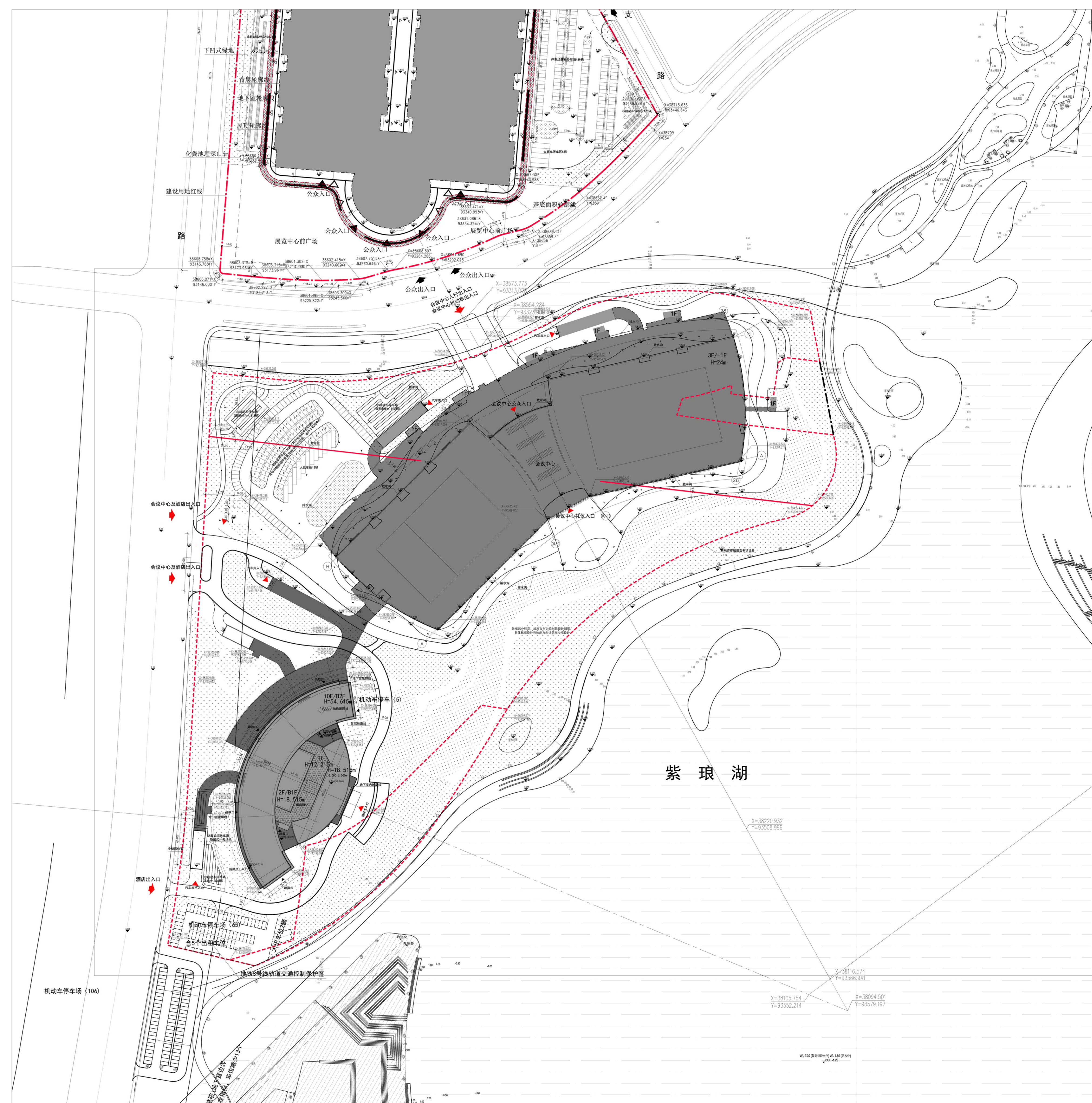
设计说明

1. 本图采用南通市统一的坐标和高程系统。
2. 图中所注距离：指外墙皮之间及外墙皮与道路、广场等之间的距离，道路指路缘石内缘。
3. 图中所注坐标：建筑物为建筑外墙皮交叉点坐标。
4. 图中所注坐标、标高均以米为单位。图中所示新建建筑物位置以坐标为准，以相对尺寸进行校核。
5. 图中x层/-x层表示：建筑地上层数/建筑地下层数，xxM表示建筑高度。
6. 本项目的方案符合国家有关日照标准，按照本方案建设后，本项目对周边现状建筑国家规定的日照标准未产生不利影响。
7. 消防符合《建筑设计防火规范》(GB50016-2014) 2018年版的相关规定。
8. 本项目设计满足《无障碍设计规范》(GB50763-2012)的要求。公共建筑主入口均为无障碍出入口，采用平坡式解决室内外高差0.015m。
9. 建筑室内地坪±0.000=6.000，建筑高度按0.015m室内外高差计算。
10. 地下室顶板上设置消防车道及消防救援场地时，地下室顶板荷载需满足重型消防车荷载要求。
11. 用地为分批提供，用地有多条红线，以红线最外轮廓为准。

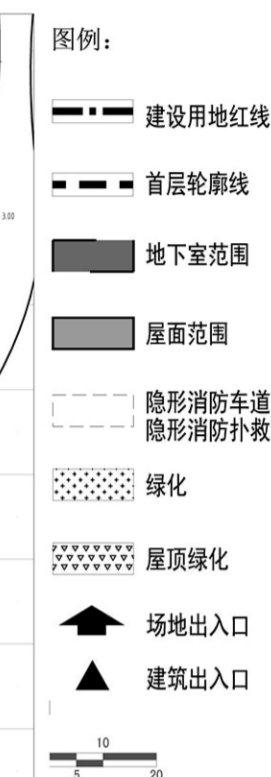
主要技术经济指标

序号	名称	指标	单位	备注
1	建设用地面积	188541	㎡	
2	总建筑面积	219960	㎡	
3	地上总建筑面积	183200	㎡	
4	地下总建筑面积	36760	㎡	含人防面积
5	容积率	1.18		
6	建筑密度	20%		
7	机动车停车位	851	辆	
8	其中：地上机动车停车位	103	辆	
9	地下机动车停车位	748	辆	
10	非机动车停车位	2894	辆	地上、地下均设置
11	总建筑面积	219960	㎡	
12	其中：地上总建筑面积	183200	㎡	含人防面积12520㎡
13	地下总建筑面积	36760	㎡	
14	地上机动车停车位	103	辆	
15	地下机动车停车位	748	辆	
16	非机动车停车位	2894	辆	
17	总建筑面积	219960	㎡	
18	其中：地上总建筑面积	183200	㎡	含人防面积12520㎡
19	地下总建筑面积	36760	㎡	
20	地上机动车停车位	103	辆	
21	地下机动车停车位	748	辆	
22	非机动车停车位	2894	辆	

注：地块内酒店和会议指标整体平衡；本次规划方案不含会议，图内会议仅为示意。



总平面图 1:1000



设计单位：南通市中心创新区科创产业发展有限公司
设计负责人：XXX
设计日期：2020年3月18日
项目名称：南通国际会展中心（酒店）
方案编号：A10_001_V1.0
设计日期：2020年3月18日
设计阶段：总平面方案
设计比例：1:1000
设计单位：南通市中心创新区科创产业发展有限公司